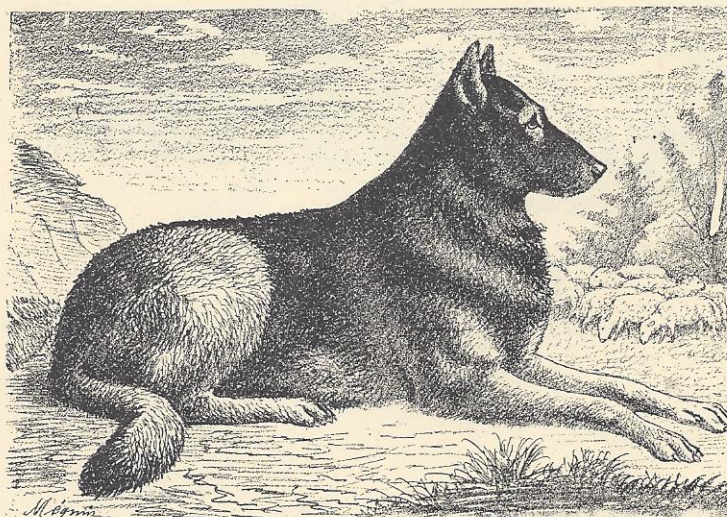


# chiens de Berger français.

## CHIEN DE BERGER DE BEAUCE.

<b>Apparence générale</b> . . . . .	Un chien intelligent et rustique, à l'aspect sauvage et rude, de taille moyenne et bâti pour résister à toutes les températures, supporte la faim et la fatigue et se contente d'une chétive nourriture ; il est aussi sobre que laborieux.
<b>Tête</b> . . . . .	Pas trop grosse, assez allongée ; le museau étroit et assez pointu ; le front arrondi, large et élevé, marque d'une intelligence développée.
<b>Yeux</b> . . . . .	Petits, vifs et perçants, de couleur brune.
<b>Nez</b> . . . . .	Toujours noir, ses qualités olfactives sont bien développées.
<b>Oreilles</b> . . . . .	Sont toujours droites, courtes et couvertes d'un poil plus court et plus doux que sur le reste du corps.
<b>Dents</b> . . . . .	Fortes et s'adaptant bien.
<b>Cou</b> . . . . .	Assez court et fort.
<b>Corps</b> . . . . .	Bien proportionné et bâti pour faire du travail.



« VIGILANT »

appartenant à M. J. MURAT, Paris. (Gravure extraite du Journal *L'Éleveur*.)

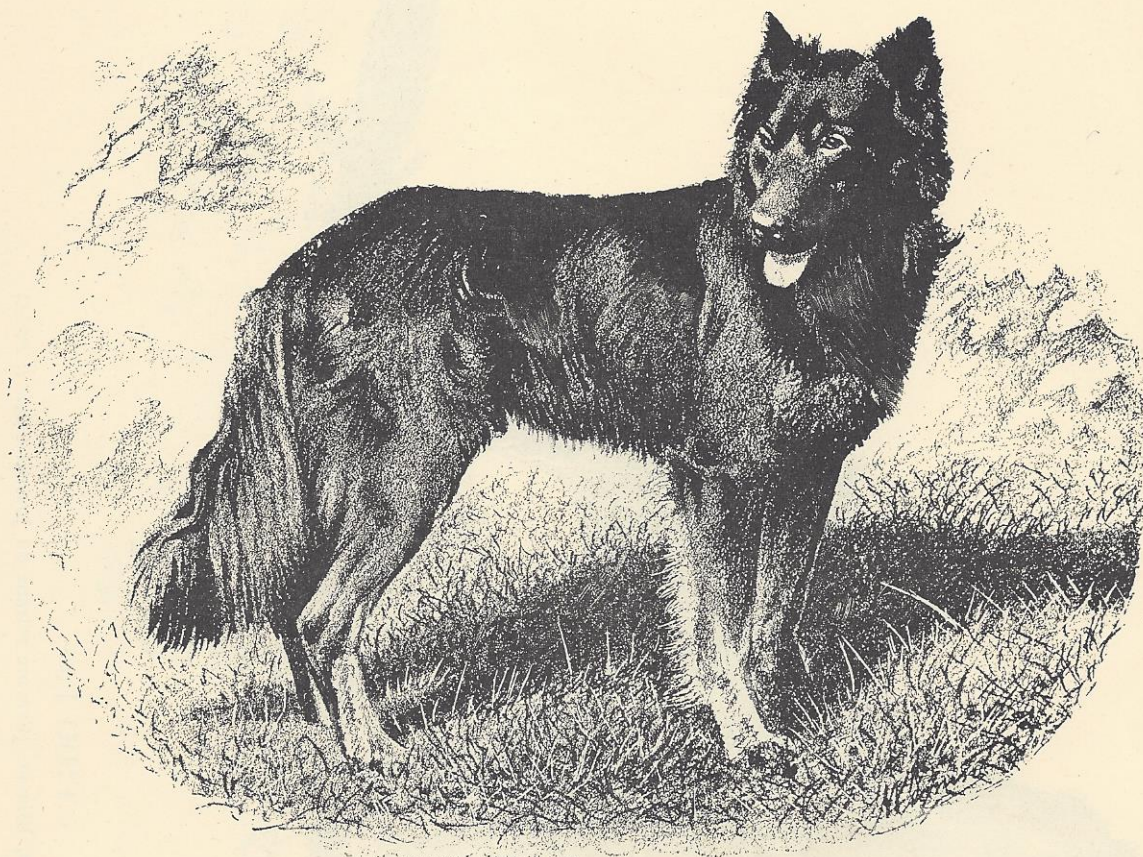
<b>Couleur</b> . . . . .	Rouge brun, noir, grisâtre et leurs différentes teintes.
<b>Hauteur au garrot</b> . . .	Environ 55 centimètres.
<b>Poids</b> . . . . .	Environ 22 kilogrammes.
<b>Origine</b> . . . . .	Hollandaise (?) (1).
<b>Défauts</b> . . . . .	Oreilles pendantes, museau court et couleur blanche.

## ÉCHELLE DES POINTS.

Tête . . . . .	25
Oreilles . . . . .	15
Corps . . . . .	10
Pattes et pieds . . . . .	15
Poil . . . . .	25
Queue . . . . .	10
TOTAL. . . . .	100



(1) *Note de l'auteur.* — Les chiens de berger hollandais, belges et allemands ne forment qu'une race et devraient s'appeler chiens de berger continentaux.



« FIDO »

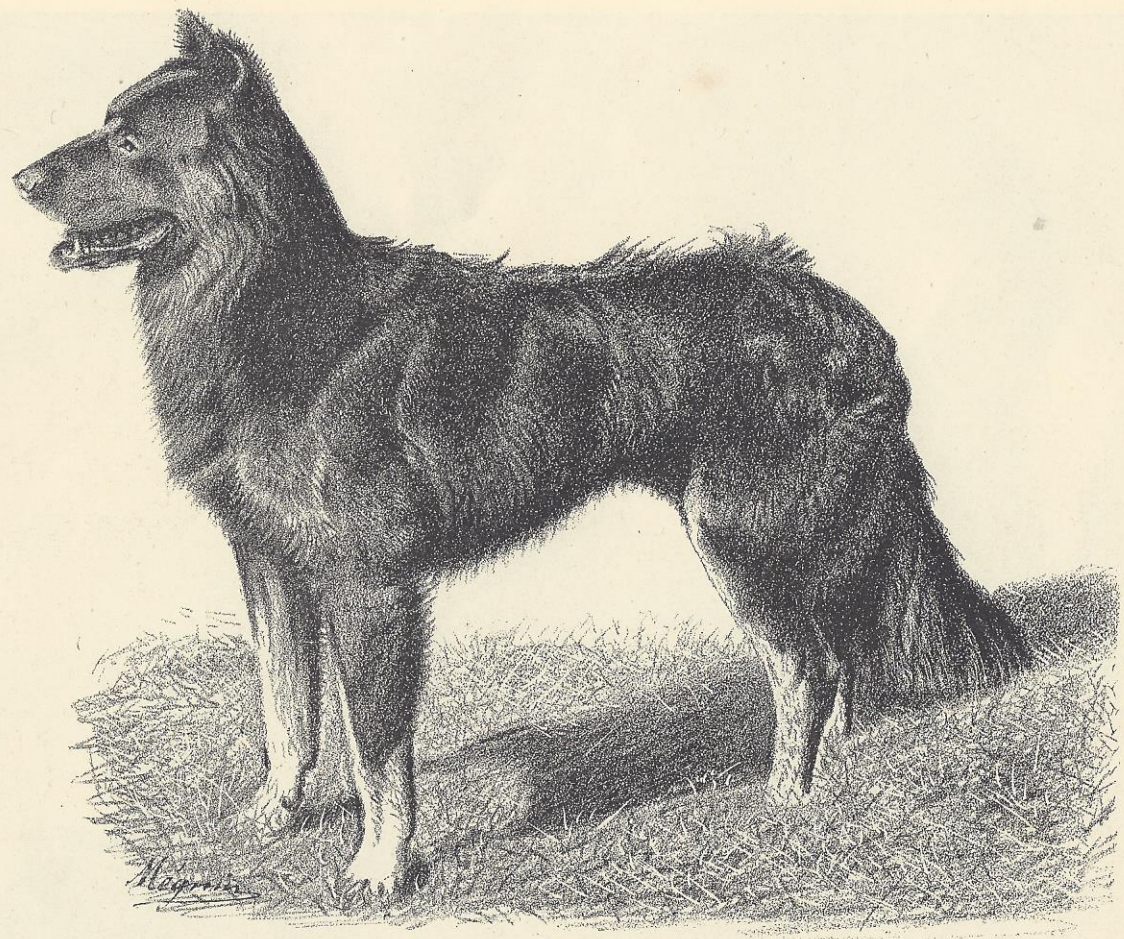
appartenant à M. L. D'HEUDIÈRES, Brionne. (Gravure extraite du Journal *L'Éleveur*.)

<b>Pattes</b> . . . . .	Bien formées et musclées.
<b>Pieds</b> . . . . .	Robustes.
<b>Queue</b> . . . . .	De longueur moyenne, pendante ou légèrement recourbée, elle est plus touffue que le reste du corps.
<b>Poil</b> . . . . .	Demi long, plutôt court; mais rude au toucher et très épais.
<b>Couleur</b> . . . . .	Noir, gris foncé, gris brun mélangé, quelquefois avec des marques plus claires; les taches blanches ne sont pas recherchées.
<b>Hauteur au garrot</b> . . . . .	De 55 à 65 centimètres.
<b>Poids</b> . . . . .	Environ 24 kilogrammes.
<b>Origine</b> . . . . .	Gauloise.
<b>Défauts</b> . . . . .	Oreilles pendantes; couleur trop claire et de trop petite taille.



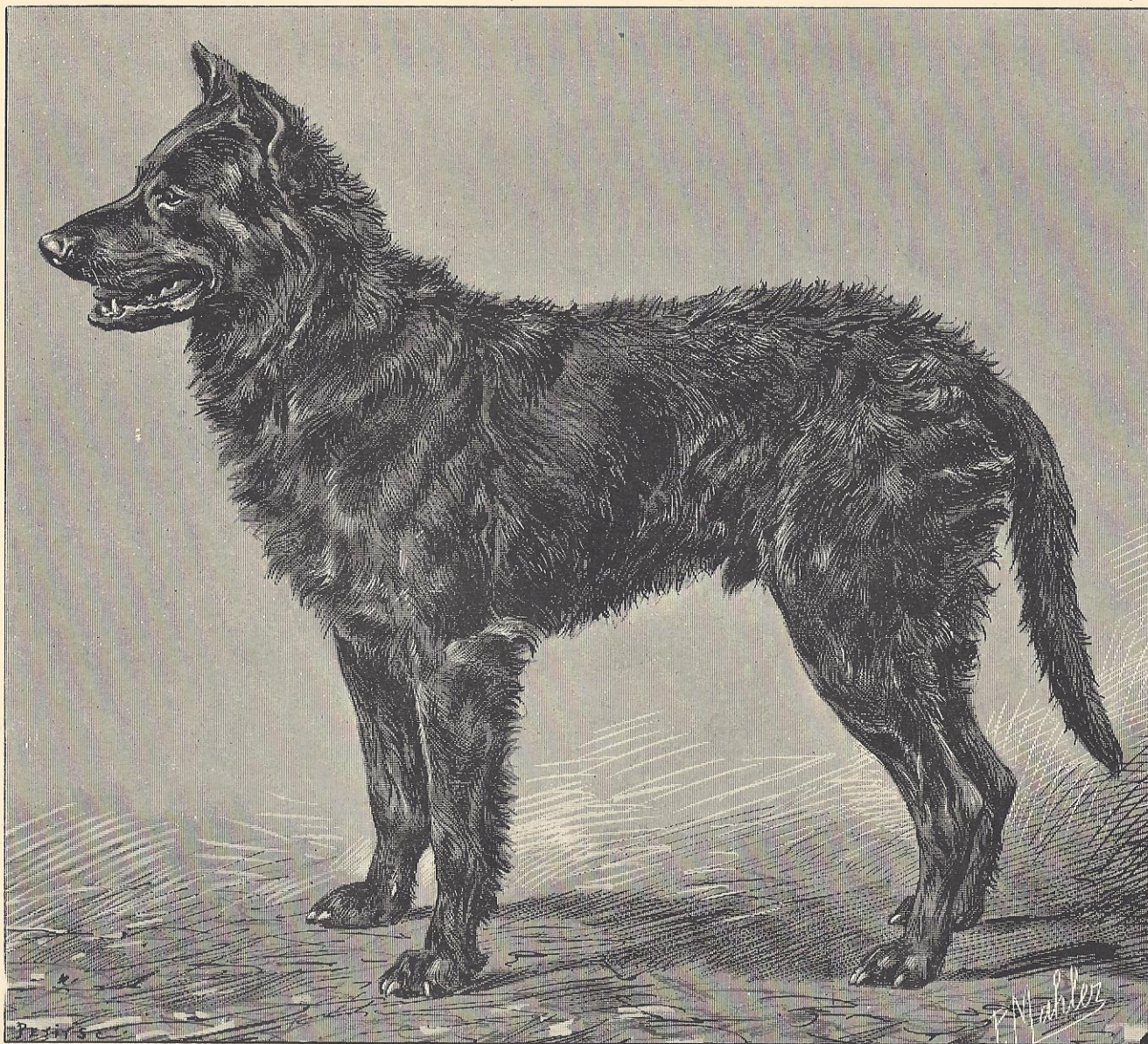
« FIDO I »

appartenant à M. L. D'HEUDIÈRES, Brionne. (Gravure extraite du Journal *Chasse et Pêche.*)



« FIDO II »

appartenant à M. G. DEROSSY, Paris. (Gravure extraite du Journal *L'Éleveur*.)



« CADET »

appartenant à M. J. LACAN, Aubervilliers. (Gravure extraite du Journal *L'Acclimatation*.)