

N^{os} Exceptionnels
15 JUIN 1922
VOLUME XV

VIE À LA CAMPAGNE

Abonnement : 6 N^{os}
FRANCE : 25 Fr.
ETRANGER : 32 Fr.

et "Fermes & Châteaux" réunis
Revue Pratique avant Tout, Publiée sous la Direction de M. Albert Maumencé



TYPES DE CHIENS D'UTILITÉ. A. Champlon « Raquette », Bériard, à la tête, remarquablement intelligente. B. « Léda de Montlige », Bériard, à Mme Jean Proud'lon. C. Berger de Beauce, D. « Arthur de Wurtemberg », Berger d'Alsace jaune, à maîtreau noir, reproducteur hors ligne, un des plus beaux types connus, à Mme L. Guyot. E. Champlon « Draga », Bouvier de Toulous, à M. Grisson. F. Dogue de Bordeaux, à M. Torres. G. « Clippe », Chienne Berger Picard, à Mme Bouclot-Vagnier. H. « Fractucarou Zalleu », Chien des Pyrénées, à M. Dretzen.

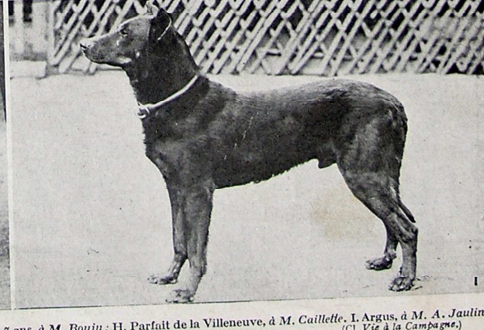
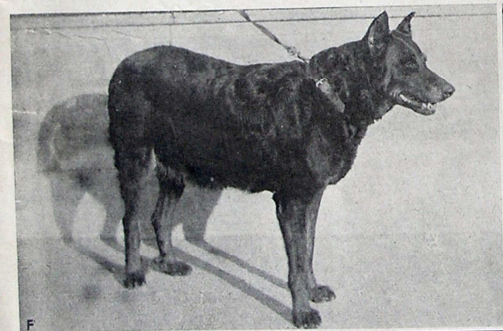


VIE A LA CAMPAGNE

BERGERS DE BEAUCE



TYPES ANCIENS ET D'AUJOURD'HUI. A. Vieux Chien de Beauce à queue bien fendue, marqué d'un V caractéristique sur le front. B. Type âgé de 13 ans, de couleur grise, avec taches noires. C. Mado, jeune Berger de Beauce actuel, à M. Roger. D. Trois premiers prix : Parfait de la Villeneuve; Buffalo de la Villeneuve, Champion Margo du Gourdon, à M. Caillette. E. Rouget II du Gourdon, Bas-Rouge. Champion de beauté et de travail, à M. Dretzen.



SUJETS INTÉRESSANTS. F. Thann, Lince primée, à M. Luizard. G. Frimousse, 7 ans, à M. Bouju. H. Parfait de la Villeneuve, à M. Caillette. I. Argus, à M. A. Jaulin. (Cl. Vie à la Campagne.)